



# 4月の園だより



明野しいのみ保育園 NO. 610 令和5年4月1日発行

## 入園・進級おめでとうございます

桜の花が咲き誇る中、27名の新しいお友達を迎えて令和5年度は150名でのスタートです。

新型コロナウイルス感染症が発生して3年余り、保育園の保育や行事は中止や縮小を余儀なくされてきました。しかしその中でこれまで当たり前に行っていたことは、本当に子どもの育ちに必要なものだったのか？と考えるきっかけになりました。

乳幼児期に最も効果的な学習は自発的な遊びだと言われています。たとえば、発表会や運動会では3歳以上児にとって「自分たちで考えて」や「友達と一緒に頑張るたのしさ」はありますが、低年齢児だと「みてもらう」為の練習になりがちで、子どもにとっては自発的でない時間を多く過ごすことになってしまいます。子どもにとって良いことではありません。そのため明野しいのみ保育園では、行事は「みてもらう」ための必死になって練習するものではなく「成長を促し楽しむ」ものとし年齢に沿った内容で無理をしないこととしています。一方行事が無くなったことで「同じクラスの保護者の名前や顔がわからない」との声が聞かれ、子どもの育ちを支える保護者同士や保育園との結びつきが薄れてきていることにも気づかされました。新型コロナウイルス感染症は5月8日から季節性インフルエンザなどと同じ「5類」に移行されることとなります。令和5年度はこれまで通り感染対策に配慮しつつ、行事や保育内容を改めて見直し更新して有意義なものにしていきたいと考えています。今年度もどうぞよろしくお願いたします。(園長 阿南)



## 職員紹介

園長 阿南奈緒美	主任 児玉真美
もも組 (0歳児)	中川恵理子 大嶋美月 伊藤麻衣子 菊池桃子 (新任)
さくら組 (0歳児)	佐々木舞 山本玲香 奈須由美
つくし組 (1歳児)	若林歌織 鶴田まどか
たんぽぽ組 (1歳児)	佐藤朱美 薬師寺桃可 下大菌則恵
すみれ組 (2歳児)	小松敏美 宮岡菜月 生田祥慧 上野未来
ばら組 (3歳児)	原尻苑子 田代真実
ちゅうりっぷ組 (4歳児)	重田綾 吉田未来
ひまわり組 (5歳児)	原口直美 新川絢女
調理室	御手洗由子 筒井裕子 谷川真希 佐藤瑛

### 非常勤職員

《保育士》生野里美 河野美佳 渡辺由美 姫野淳子 福嶋由紀子 徳丸育子  
 畔津敦子 田尻美保子 藤澤恵子 橋本品子 佐藤紀美子  
 《事務》福田朱美 《用務員》岡本福博

## 4月の行事

- 6日(木) 入園進級お祝い会
- 12日(水) 身体計測 (つくし・ばら)
- 13日(木) 身体計測 (たんぽぽ・ちゅうりっぷ)
- 14日(金) 身体計測 (すみれ・ひまわり)
- 22日(土) 保育参観 クラス懇談 (以上児)



## 「3月末退職職員より挨拶」

保育士 岩本知佳

可愛い子ども達と毎日過ごした日々は、私にとってとてもかけがえのない宝物になりました。子ども達の成長に寄り添える保育士という仕事の素晴らしさを改めて感じ、誇りに思っています。保護者の皆様にはいつも温かく見守って頂き、大変感謝しています。ありがとうございました。これからもお子様の健やかな成長を心より願っています。保護者会からお花を頂きありがとうございました。

### ○使命

子ども一人ひとりの幸せのために

### ○理念

- ・信頼と笑顔の明野しいのみ
- ・安全安心の明野しいのみ
- ・地域と協働する明野しいのみ
- ・自己実現できる明野しいのみ

### ○ほいくのねがい

「みんななかよくのびのびげんき」



## 今月の新刊

- ☆日本の昔話ライブラリー  
『にぎりめしごろごろ』
- ☆かがくライブラリー  
『みんなうんち』
- ☆おはなしチャイルドリクエストシリーズ  
『999 ひきのきょうだいのおとうと』
- サンチャイルドビッグサイエンス  
『かばは「のんびり」…だけじゃない』

## お知らせ・お願い

- 送迎時、園周辺では徐行をお願いします。安全運転を心がけましょう。
- 雑巾が不足しています。使い古しのタオルやバスタオルがありましたら寄贈して下さい。新品も大歓迎です。



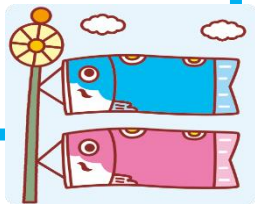
5月はこのぼりの季節。澄み渡る空に泳ぐこのぼりのように、子ども達は元気いっぱいです。新年度がスタートし、新しい生活にも慣れ3歳未満児さんは探索活動に忙しいようです。お部屋や廊下、園庭などいろんなものを見つけたりのぞいたり毎日先生たちと新しい発見でいっぱいです。3歳以上児さんは、行動範囲が広がり園外に出たり、習い事が始まったり運動用具を使った体育遊びを始めたりと遊びの幅がぐんと広がりました。子どもの思いに共感しこの季節を楽しみたいと思います。

そして、すぐゴールデンウィークがやってきます。お出かけの際のけがや生活リズムの崩れによる体調不良などに気を付けてお過ごしください。(重田)



### 〈5月の予定〉

- 1日(月) 地域清掃(ひまわり)
- 11日(木) 身体計測(つくし)  
芋植え(ひまわり組)
- 12日(金) 身体計測(たんぽぽ)
- 15日(月) 身体計測(すみれ)  
内科健診 13時
- 16日(火) 歯科検診 10時
- 19日(金) 親子遠足(七瀬川自然公園)
- 22日(月) 避難消火訓練
- 25日(木) しいのみ広場  
(未就学児親子)

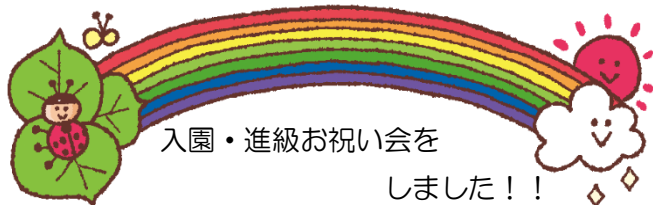


### お知らせ&おねがい

- 内科健診・歯科検診があります。  
欠席した場合、個人で受診していただきますので、できるだけお休みせずに検診を受けましょう。
- 親子遠足について、詳細は後日お知らせします。場所は、『七瀬川自然公園』です。

### 新刊絵本の紹介

- 日本の昔話ライブラリー：『ねずみのおよめさん』
- かがくライブラリー：『からだのひみつかさびたくん』
- おはなしチャイルドリクエストシリーズ：  
『いつつごちゃんのはるのいちにち』
- サンチャイルドビックサイエンス：  
『いちごのつぶつぶこれなあに？』



入園・進級お祝い会を  
しました！！





明野しいのみ保育園 No. 612 令和5年5月31日発行

紫陽花が、綺麗に色づき始める季節となりました。先日子ども達と“ピーマン・ミニトマト・きゅうり・ラディッシュ”を植えました。毎日観察しては「花が増えている」「もうすぐ実がなりそうだね」と収穫の時期をまだかまだかと楽しみにする子どもの様子が見られます。これからまた一雨ごとにより生長していく姿を子ども達と共に楽しみながら、大事に育てていきたいと思ひます。

明野しいのみ保育園は今年で創立50周年を迎え、今月行われる記念式典に向け年長児を中心に準備を進めています。大切な節目を皆様と一緒に祝福できることを大変嬉しく思ひます。更なる発展を目指して参りますので、引き続きよろしくお願ひ致します。(新川)

**【保護者会より雲梯を保育園の50周年品としていただきました】**

雲梯は当園が取り入れている脳や体の発達を促す安田式体育遊びの遊具の一つです。たくさん遊んで大切に使用させていただきます。ありがとうございました。

(古い雲梯は安全規準の問題から入れ替えをしました。)



- 1日(木) 安田式体育遊び研修会(以上児)
- 3日(土) 保育参観(未満児)
- 5日(月) 地域清掃(ひまわり) 9:00~
- 8日(木) しいのみ広場
- 10日(土) 50周年記念式典(ひまわり)
- 12日(月) 身体計測(すみれ・ひまわり)
- 13日(火) 身体計測(もも・さくら)
- 14日(水) 身体計測(つくし・ばら)
- 15日(木) 身体計測(たんぽぽ・ちゅうりっぷ)
- 22日(木) しいのみ広場
- 23日(金) 避難消火訓練
- 28日(木) 不審者対応訓練

**【コドモンアプリの利用について】**

コドモンアプリで担任がコドモンからの連絡を確認するのは、おおよそ下記の時間です。

**8:45 13:00 17:00**

※常時連絡確認はできませんので、急を要する時には電話でご連絡ください。延長保育の利用は18時直前でもアプリでご連絡ください。

保護者からの連絡機能の利用は時間を問いませんが、閉園時間過ぎの問い合わせには、対応しかねます。翌平日の対応になりますのでご了承ください。



○6月10日(土)は、50周年記念式典です。園児はひまわり組のみ参加します。

○保育園では「子育て相談」を行っています。子育てについての相談や発達の気になる事を保育コーディネーターや看護師と一緒に考えていきます。お気軽にお声掛け下さい。

(保育コーディネーター:原口直美 中川恵理子 原尻苑子)

受付:主任保育士 児玉

○絵本の貸し出しをしています。1歳児クラス以上(つくし組~ひまわり組)で貸し出しを希望される時は、借りる週の金曜日の朝までに絵本袋を持って来て下さい。

以上児クラスでは2階のDENの部屋でボードゲームの貸し出しも行っていますので、ご利用下さい。0歳~99歳まで楽しめる内容となっています♪

返却は月曜日をお願いします。

**\* 子どもの交通事故防止について \***

送迎時、周辺道路や駐車場での子どもの安全には十分気を付けましょう。

○車の運転は子どもが飛び出すことを想定して、**徐行運転**をお願いします。

○**門扉の鍵は必ず掛けて下さい。**また、子どもに開閉させる姿を見ますが、これは大人がすることと認識する事で危険な飛び出し防止にも繋がります。

○**決められた場所に駐車して下さい。**



子どもの安全の為に協力をお願いします。

**今月の新刊絵本の紹介**

☆日本の昔話ライブラリー 『あたごの浦』

☆おはなしチャイルドリクエストシリーズ 『えっちゃんのながぐつ』

☆かがくライブラリー 『はははのはなし』

☆サンチャイルドビックサイエンス 『おおきなあれ、むしのあかちゃん』

梅雨はまだ続っていますが、少しずつ暑くなる日々が夏の訪れを感じさせてくれます。

これからの季節は子ども達にとって楽しいことがいっぱい夏の。戸外遊びでは汗をかき、その後は水遊びやプール、泥遊び、色水遊びと夏ならではの遊びで盛り上がります。5日は待望のプール、水遊び開きです。プール遊びでは危険なことに対する決められたルールを守る大切さも伝えながら、夏を満喫できるように過ごしていきます。

梅雨と夏の間の天気や気温の変化が大きいこの時期は、体力が落ちたり睡眠が不十分になったり等、夏バテをしやすくなります。戸外活動はもちろん、室内でもこまめな健康観察や水分補給をしたり汗をかいたら着替えたりして、子ども達の体調管理に気を付けながら楽しく快適に過ごせるようにしていきます。(山本)



<予定>

- 3日(月) 地域清掃(ひまわり)
- 5日(水) プール開き
- 11日(火) 身体計測(たんぼぼ)
- 12日(水) 身体計測(すみれ)
- 13日(木) 身体計測(つくし)
- 14日(金) 身体計測(もも、さくら)
- 14日(金)～15日(土) お泊り保育(ひまわり)
- 28日(火) 避難消火訓練

50周年記念式典を開催しました

保育園の代表として、年長児が式典に参加し、お祝いの言葉や歌を披露しました。

天候にも恵まれ、予定していたバルーンリリースもすることができました。「50歳おめでとう～」「保育園ありがとう」とそれぞれバルーンに思いを込めて空へ飛ばしました。

保護者の皆様をはじめ、これまで、明野しいのみ保育園にご支援・ご協力いただいた皆様方に深く感謝申し上げます。更なる発展を目指してまいりますので、今後とも変わらぬご協力をいただきますよう心よりお願い申し上げます。



☆災害時における保育園の臨時休園に関する基準について

これから大雨や風水害が心配される季節です。大分市の基準についてご確認ください。ご家庭でも「キキクル」や「おおいた防災」等のアプリをダウンロードする等して家族の命を守る為の情報を取り入れましょう。

大分市では、園児他関係者の生命と安全を守る為、保育園の臨時休園等を行う際の基準を策定しています。

【風水害や土砂被害の場合】

- ・特別警報の発表や警戒レベル4(避難指示)の発令があった場合

開園前→原則、臨時休園

保育中→全園児お迎えを要請します/降園後は休園

【地震の場合】

- ・市内で震度5強以上の地震が発生した時

開園前→原則、臨時休園

保育中→全園児お迎えを要請します/降園後は休園

<今月の新刊>

- ☆日本の昔話ライブラリー 「てんにんにようぼう」
- ☆おはなしチャイルドリクエストシリーズ
- ☆サンチャイルド ビックサイエンス

- ☆かがくライブラリー 「ちのはなし」
- 「わんぱくだんのどろんこおうこく」
- 「みつけたよ!かに」



# 8月の園だより

明野しいのみ保育園 NO.614 令和5年7月31日発行

眩しい太陽の日差しと共に夏がやってきました。戸外に出ると「セミの声がする！」とセミの大合唱に耳を澄ませる子ども達の姿が見られます。

7月6日、待ちに待ったプール開きがありました。気温の高い日が続きますが、その分冷たい水に触れた時は心地良いようで、プールや水遊びをしている子どもたちは「気持ち良い!」「楽しい!!」と大喜びです。シャボン玉や色水遊び、感触遊び…等、夏ならではの遊びをこれからも楽しんでいきます。

連日ニュースで熱中症の話題が上がり、暑さ対策や水分補給の大切さを感じます。いつも以上に食事・睡眠・休息を十分にとり、健康的に夏を過ごせるようにしていきましょう。園でも、こまめな水分補給や休息をとりながら、健康管理に努めていきます。(宮岡)



## 8月の行事予定

- 1日(火)、2日(水) 卒園児交流会(年長)
- 10日(木) しいのみ広場
- 15日(火) 身体計測(もも、さくら)
- 16日(水) 身体計測(すみれ、ひまわり)
- 17日(木) 身体計測(たんぽぽ、ちゅうりっぷ)
- 18日(金) 身体計測(つくし、ばら)  
食育サポートチーム講話(ひまわり)
- 23日(水) 不審者対応訓練
- 24日(木) しいのみ広場
- 25日(金) 避難消火訓練

## ※熱中症予防について



◎昨年同様に、外遊びは暑さ指数や気温により中止するか、20~30分程度にする等、時間配分を考慮しながら取り組んでいきます。

◎遊びの前後や途中にこまめな水分補給をします。ご家庭でも起床後や外遊びの前後、途中、入浴の前後などタイミングを計り、水分補給に努めましょう。

## ☆お知らせ・お願い☆

・別府大学短期大学部より2年生3名が実習に来ます。8月17日(木)~8月28日(月)に保育士が1名、8月21日(月)~9月1日(金)に栄養士が2名です。よろしくお願いします。

・引き続き、丁寧な手洗い、うがいの励行に努め、感染症を予防していきましょう。普段と体調が違う様子がありましたら、必ず保育士にお伝えください。

・新型コロナウイルス等、感染症が流行しています。

職員のマスクの着用については個人の判断に委ねているので、職員も外していることがあります。保護者の皆様も同様でお願いします。



## 今月の新刊

- ☆日本の昔話ライブラリー 「ふくろうのそめや」
- ☆かがくライブラリー 「ねびえ」
- ☆おはなしチャイルド リクエストシリーズ  
「ひゅーどろと へんてこしんにゆうせい」
- ☆サンチャイルド ビッグサイエンス  
「くわがた わくわくクイズ」

階段下の絵本コーナーに飾っています。

ぜひご覧ください☆彡

貸し出しは9月からできます。





# 9月の園だより

明野しいのみ保育園 No. 615 令和5年8月31日発行

残暑が厳しくまだまだ暑い日々が続いています。子ども達の元気な姿を見ていると夏の思い出と共に一回り大きくなったような気がします。ひまわり組の子ども達は卒園児交流で小学生と市立美術館に行ったり、水遊びや製作を一緒に行ったりして楽しい思い出が出来ました。ちゅうりっぷ組はおまつりごっこを開催し、他のクラスの子も達も招いてくれて、食べ物や魚すくいなどで楽しませてくれました。その他にも水遊びやボディペインティング、虫捕りなど夏ならではの遊びを子ども達は思いきり楽しみながら元気に過ごしています。

これからは、夏の疲れや気温の変化から体調を崩しやすくなりますので、体調管理には十分に気を付けながら過ごしていきます。

(伊藤)

## 9月の行事予定

- 1日(金)シェイクアウト訓練
- 7日(木)しいのみ広場
- 12日(火)身体計測(すみれ)
- 13日(水)身体計測(たんぼぼ)
- 14日(木)身体計測(つくし)
- 15日(金)身体計測(もも・さくら)  
明野地区敬老会(ひまわり)
- 21日(木)しいのみ広場
- 26日(火)避難消火訓練

★保育園では月に2回、未就園児の遊びの集い「しいのみ広場」を開催しています。ご近所やお知り合いの方で該当の方がいましたらお声かけください。

## ★お知らせ・お願い★

◎別府大学短期大学部より9月4日(月)～9月14日(木)に1名保育実習に来ます。よろしくお祈りします。



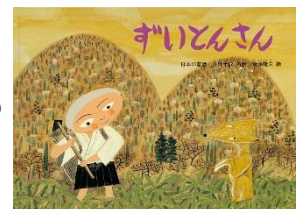
## ～今月の新刊～

- ★日本の昔話ライブラリー「ずいとんさん」
- ★かがくライブラリー「あじ」
- ★おはなしチャイルド リクエストシリーズ  
「ポロポロとロッキー ふしぎなちず」
- ★サンチャイルド ビッグサイエンス  
「つきはどうしてついてくるの？」




## 「ずいとんさん」

ある山寺で、和尚さんから留守番を頼まれたずいとんという小僧がお経をあげていると、庫裏から「ずーいとん」と呼ぶ声がする。いってみるときつねがしっぽで戸を「ずーい」とこすり、頭で「とん」と戸をたたいている。最初はきつねに化かされるずいとんですが、頭を働かせて反対にきつねをこらしめるという痛快な昔話。



## 運動会について

10月21日(土)に開催予定です。  
詳細は後日プリントにてお知らせします。クラスによって参加の仕方が違いますので、クラスだよりやクラスの貼り出し等に目を通してください。また、9月は運動会に向けての取り組みも多くなってきます。怪我の防止の為、足に合った靴(サンダルやクロックス等は不可です)、動きやすい服装、帽子のゴムが伸びていないか等、子どもが運動しやすいように整えてあげてください。



# 10月の園だより

明野しいのみ保育園 NO.616 令和5年9月29日発行

日中は暑い日が続きますが、時折吹く涼しい風に秋を感じるようになりました。

戸外遊びも落ち葉を集めたり、虫を探したり、友達と一緒にルールを守って遊んだり、思い思いに体を動かして楽しんでいます。運動会に向けて体操やかけっこ、ダンス等をする中で、友達と協力する楽しさを感じている様です。昨年までは、新型コロナウイルス感染症予防の為限られた状況での開催でしたが、今年は制限無しの開催となります。当日は暖かいご声援をよろしくお願いします。

昼夜の気温差が大きく体調を崩しやすい時期ですが、うがい手洗いを心掛け休息をしながら健康に過ごせるようにしていきましょう。

(鶴田)



## 10月の予定

- 11日(水) 身体計測 (たんぼぼ・ちゅうりっぷ)
- 12日(木) 身体計測 (つくし・ばら)  
しいのみ広場
- 13日(金) 身体計測 (もも・さくら)
- 16日(月) 身体計測 (すみれ・ひまわり)
- 18日(水) 総合練習
- 21日(土) 運動会
- 23日(月) ホークス野球教室(5歳児)
- 25日(水) 避難消火訓練
- 26日(木) しいのみ広場
- 28日(土) 運動会予備日
- 31日(月) 園外保育 (4・5歳児はバス遠足)

## 運動会について

- 10月21日(土)は運動会です。詳しくは、後日ご案内文書を配布いたしますのでご覧下さい。運動会の取り組みが始まりますが、今年は特に残暑が厳しく熱中症に配慮が必要です。完成度より“安全に楽しく、”を第一に進めていきますのでご理解のほど、よろしく申し上げます。
- 運動会当日、授乳やオムツ交換で場所が必要な方は、園舎さくら組にいる職員に声を掛けて利用して下さい。
- 運動会当日雨天の場合保育を希望される子どもさんは、各自お弁当を持参して下さい。(雨天の場合は通常保育です)

## 子どもの命を守るために

○乳幼児施設において、送迎時における車内の置き去りにより子どもが亡くなるという大変痛ましい事案が続いています。対策の一つとして欠席遅刻の連絡の徹底をお願いします。欠席遅刻の場合は8:45までにアプリにて連絡をしてください。連絡がない場合、これまでも保育園から問い合わせの電話を入れさせていただいていますが、職員がその場を離れてしまうことでクラスが手薄になり別の事故に繋がりがかねません。

**アプリでの連絡の徹底**をお願いします。

○園周辺での安全確認に欠く運転や徐行がなされていないケースが散見されています。子どもは予想外の行動をするものです。「だいじょうぶだろう」は厳禁です。事故には必ず相手があることを認識して安全運転を心がけてください。

## 今月の絵本

☆サンチャイルド ビッグサイエンス

「どんぐりころころ どこからきたの？」

☆おはなしチャイルド リクエストシリーズ

「どうぶつえんが うちにきた！」

☆日本の昔話ライブラリー

「こぶじいさま」

☆かがくライブラリー

「みみのはなし」



時間帯によっては駐車場が込み合いますので、お迎えに来られたら園庭で遊ばずに速やかに帰るようにお願いします。



明野しいのみ保育園 NO.617 令和5年10月31日発行

ますます深まる秋を感じながら、園庭や公園のどんぐりや落ち葉拾いに夢中になる子どもたち。自然との触れ合いを楽しみながら過ごしています。

先日の運動会では、お忙しい中ご参加ご協力をいただきありがとうございました。子どもの頑張りを通して成長した姿を見ていただけたのではないのでしょうか。子どもたちも運動会で頑張れたことが自信に繋がっているようです。頑張ったことや出来るようになったことを一緒に喜び、次に繋げられるようにしていきます。戸外での活動も十分楽しめる時期になりました。公園に行くと赤や黄色に色づいた葉やどんぐり、木の実等を集めていっぱい拾ったり、持って帰ったりする姿も見られています。

朝夕の寒暖差も大きくなり体調を崩しやすい時期です。気温の変化を見ながら子どもたちが健康的に過ごせるよう体調管理には十分気を付けていきましょう。

(上野)



## 11月の予定

- 6日(月) 芋ほり遠足(ちゅうりっぷ・ひまわり組)
- 10日(金) サッカー教室(ひまわり組)
- 13日(月) 身体計測(もも・さくら組)
- 14日(火) 歯科検診 10時～  
身体計測(たんぽぽ組)
- 15日(水) おでかけイングリッシュ(ひまわり組)  
身体計測(すみれ組)
- 16日(木) 内科健診 13時～
- 17日(金) 身体計測(つくし組)
- 20日(月) 保育参観週間開始  
12月1日(金)まで
- 24日(金) 避難消火訓練
- 29日(水) シルエット劇場(ひまわり組)

## ★新刊の紹介★

- ☆日本の昔話ライブラリー  
「はちかづきひめ」
- ☆かがくライブラリー  
「てとゆび」
- ☆おはなしチャイルド リクエストシリーズ  
「とけいやまのチクンタクン」
- ☆サンチャイルド  
「はたらくるま だいかつやく」

## オススメの絵本 〈とけいやまのチクンタクン〉



「とけいやま」のふもとに住んでいるチクンとタクンの一日が描かれています。そして時計の動きの通りに山のとっぺんを目指します! 所々に数字が隠れているので見つけ出してみてください。

## 保育参観について

期間: 11月20日(月)～12月1日(金)

★感染症の発生状況等によっては中止することもあります。詳細は26日配信の文書にてご確認ください。







# 12月の園だより



明野しいのみ保育園 No.6 1 8 令和5年11月30日発行

寒さも少しずつ厳しくなり、冬の訪れを感じる頃となりました。

「寒い！！」と言いながらも、戸外遊びが大好きな子どもたちは元気いっぱいに遊んでいます。3歳未満児クラスの子どもたちは園庭や近くの公園に散歩に出かけ、落ち葉やどんぐりをたくさん拾って色や形の違いに気付いたり、手作りのどんぐりバッグに詰め込んだりと今の季節ならではの遊びを楽しんでいます。以上児クラスの子どもたちは縄跳びに挑戦したり、運動遊びに積極的に取り組んだりして体を動かして楽しむ姿が見られています。今月も寒さに負けず、丈夫な体作りをしていきます。

今年一年保護者の皆様には日頃よりご理解とご協力をいただきありがとうございました。日々の保育や色々な行事を子ども達と楽しみながら取り組むことができました。年末年始は、家族と過ごす時間も増えることでしょう。引き続き体調管理に留意し、有意義な時間を過ごしてください。子ども達が元気に登園し、年末年始の楽しいお話が聞けることを心待ちにしております。 (吉田)



## ☆12月の行事予定☆

- 1日(金) 保育参観週間(11/20~12/1)
- 8日(金) もちつき(3歳以上児クラス)、弁当日
- 12日(火) 身体計測(たんぽぽ、ちゅうりっぷ)
- 13日(水) 身体計測(すみれ、ひまわり)
- 14日(木) 身体計測(つくし、ばら)
- 15日(金) 身体計測(もも、さくら)
- 22日(金) クリスマス会
- 25日(月) 卒園児交流会
- 26日(火) 避難消火訓練



◎卒園児交流会(25日) 卒園した1年生を招いてひまわり組と一緒に話の会や制作を通して、年長クラスが小学生になる期待が高まるよう交流を行います。

## ☆お知らせ・お願い☆

- ・年末年始休暇は12/29(金)~1/3(水)です。
- ・クリスマス会のプレゼントは保護者会から用意してもらっています。ありがとうございました。
- ・明野西小が使用済みのインクカートリッジを集めています。玄関に黄色いボックスを設置しています。ご協力をお願いします。



## 📖 今月の新刊 📖

- 日本の昔話ライブラリー  
「びんぼうがみさま」
- かがくライブラリー  
「あたまのなか」
- おはなしチャイルド リクエストシリーズ  
「サバイとピリィ ふたりのたんじょうび」
- サンチャイルド ビッグサイエンス  
「ケーキをつくる すごわざ！」

## 今年度の行事について

- 01/27(土) 発表会 場所: 明野アクロスホール (ばら、ちゅうりっぷ、ひまわり組の参加です)
- 03/23(土) 卒園式





# 1月の園だより

明野しいのみ保育園 No.619 令和6年1月4日発行

## 新年あけましておめでとうございます

お正月休みを終え、子ども達の元気な声と明るい笑顔で新年がスタートしました。

さて、今年度も早いもので残り2か月余りとなりました。昨年は、運動会の取り組みのなかで、年長のある子どもが、小さいクラスの演技を見ていた時に、「幸せ。私、今とっても幸せ」と、しみじみと呟き、「僕も」「私も」と、それが周囲に広がっていく美しい姿がとても心に残っています。

今年は、大きな行事として発表会や卒園式も控えており、各クラスそれぞれに春の進級に向けての準備も少しずつ始まります。子ども一人一人のペースに合わせ、成長に目を配りながら、これからも子ども達が“みんな なかよく のびのび げんき”に過ごせるように見守っていきます。

本年もどうぞよろしくお願い致します。(生田)

	<b>1月の行事</b>		<b>今月の新刊</b>
	15日(月) 身体計測(すみれ)		●日本の昔話ライブラリー 「おにとあんころもち」
	16日(火) 身体計測(たんぽぽ)		●かがくライブラリー 「おなら」
	17日(水) 身体計測(もも・さくら)		●おはなしチャイルド 「じゅうにしのおはなし」
	19日(金) 身体計測(つくし)		●サンチャイルド ビッグサイエンス 「なんきょくってどんどころ？」
	25日(木) 避難消火訓練		
	27日(土) 発表会(ばら・ちゅうりっぷ・ひまわり)		
	31日(水) 不審者対応訓練		

### 保護者の皆様へのお願いとお知らせ

- 園庭の芝生は現在、養生中のため中への立ち入りはご遠慮くださいますようご協力をお願いします。
- 降園時は、日が暮れて暗くなるのが早くなっています。遊ばないで帰りましょう。また、駐車場まで必ずお子さんと手を繋ぎ、周囲の車に気をつけて歩くようお願いいたします。併せて、門扉の鍵の施錠も必ずお願いします。

○欠席・遅刻等の連絡については、9:00までにアプリへの連絡をしてください。昨年は、他県にて、保育園での出欠確認の見落としがあり、結果としてお子さんが命を落とすという痛ましい事件が発生しています。家庭からの連絡がない場合は園から出欠の確認をするようにしておりますが、その際、担任がクラスから離れて手薄になる場合がありますので必ず時間内での連絡にご協力ください。

☆1/27(土)の発表会については1/6にコドモンにて配信します。



明野しいのみ保育園 NO.6 20令和6年1月31日発行

寒さが一段と増す時期になりました。元旦におきた能登半島地震のニュースが流れる度に目を背けたくくなるような気持ちになります。1日も早い復興を願うばかりです。また、普段から非常時、災害時の備えの大切さを改めて感じ、園内の環境や備蓄について再確認に取り組んでいます。

先月は3才以上児クラスで発表会の取り組みがありました。聞こえてくる子ども達の歌声は心が穏やかになる瞬間でした。また、年長児はそれぞれが得意なことを披露する場面もあり一人一人が輝く、立派な姿を見せてくれました。ご参加・ご協力ありがとうございました。

暦の上では春ですが、まだまだ寒い日が続きます。まだ新型コロナウイルスやインフルエンザ等の感染症が散見されます。日頃から感染症対策を行い、体を動かして体力をつけたり給食で栄養を摂ったりしながら丈夫な体づくりにも取り組んでいきます。(大嶋)



## 《2月の行事予定》

- 1日(木) ひまわり組ミニ発表会(祖父母参加)
- 2日(金) 節分豆まき
- 8日(木) 体育講師による安田式体育遊び  
(すみれ組～ひまわり組参加)
- 13日(火) 身体計測(もも・さくら)
- 14日(木) 身体計測(すみれ・ひまわり)
- 15日(木) 身体計測(つくし・ばら)
- 16日(金) 身体計測(たんぽぽ・ちゅうりっぷ)
- 28日(水) 避難消火訓練
- 29日(木) クラス写真撮影

## 《今月の新刊》

- ・日本の昔話ライブラリー  
「きつねとかわうそ」
- ・かがくライブラリー  
「からだのみなさん」
- ・おはなしチャイルド リクエストシリーズ  
「おやこペンギン ジェイとドウのゆきあそび」
- ・サンチャイルド ビッグサイエンス  
「とべとべ ももんが」



## 《お知らせ・お願い》

- ★2月5日(月)～19日(月)まで、別府大学短期大学部・中村学園大学短期大学部の1年生が1名ずつ保育実習に来ます。
  - ★2月29日(木)10時からクラス写真撮影があります。
- 3歳以上児:上下長袖体操服で登園して下さい。未満児クラスは自由です。  
できるだけ欠席のないようにお願いします。



明野しいのみ保育園 No. 621 令和6年2月29日発行

寒さの中にも少しずつ春の暖かい日差しが感じられるようになりました。今年度も残り一か月となり、もうすぐ進級・進学の時を迎えます。この一年間、子ども達が色々な経験を重ね、すくすくと育っていく姿を想うと感慨深い気持ちになります。小さいクラスの子どもはハイハイから歩けるようになり、少し上のクラスになるとおしゃべりも上手になり友達と関わる姿も増えてきました。大きいクラスの子ども達は、日々の生活の中で自分達で考えたルールを取り入れながら友達と遊ぶ事を楽しみ、運動会や発表会を通して頑張る気持ちや友達を思いやる気持ちも芽生えてきました。

色々な行事や活動を経験し、身も心も大きくなった子ども達。成長した姿を共に喜び合い、自信と期待を持って進級や進学が出来るように見守っていきます。

保護者の皆様におかれましては、様々なご支援ご協力を頂き本当にありがとうございました。 (伊藤)

### 3月の予定

- 8日(金)お別れ遠足
- 12日(火)身体計測 (もも・さくら組)
- 13日(水)身体計測 (たんぽぽ組)
- 14日(木)身体計測 (すみれ組)
- 15日(金)身体計測 (つくし組)  
安田式体育遊び実践会
- 23日(土)卒園式
- 26日(火)避難消火訓練



### おわかれ遠足

- 日時：3月8日(金)  
服装：体操服上下  
場所：もも組・さくら組 } 松栄山公園  
つくし組・たんぽぽ組  
すみれ組……奥山公園  
ばら組 } 大谷公園  
ちゅうりっぷ組  
ひまわり組

★持ち物は各クラスで確認してください。

★おやつは保育園で用意します。

### 令和6年能登半島地震被災地支援募金のお礼とご報告

能登半島地震における支援金募金のご協力ありがとうございました。保護者の皆様方より9,659円が集まりました。職員分28,500円とあわせて38,159円を大分県保育連合会を通し、寄附させていただきました。

### お知らせ・お願い

- 卒園式は、23日(土)10時から行います。ひまわり組園児、保護者のみの参加です。
- 令和6年度行事予定、ほけんだより等はコドモンにて4月5日に配信予定です。
- 送迎時の安全運転に心がけてください。駐車場付近は最徐行でお願いします。また、子どもさんが飛び出さないに手を繋いで歩くようにしましょう。
- たんぽぽ組保育士、薬師寺桃可が結婚により姓が「藤原」に変わりました。



### ★新刊の紹介★

- ♪日本の昔話ライブラリー  
「くわすによぼう」
- ♪かがくライブラリー  
「はなのあなのはなし」
- ♪おはなしチャイルド リクエストシリーズ  
「おべんとうをたべたのはだあれ」
- ♪サンチャイルド ビッグサイエンス  
「つくろう!ぼたもち」

